

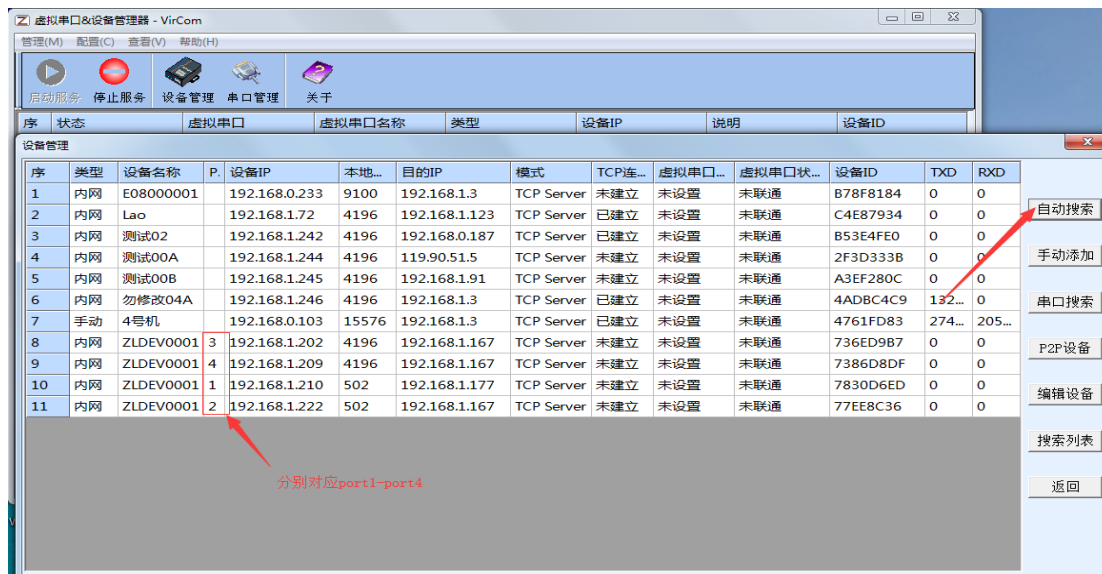
多串口服务器的使用

一 产品简介

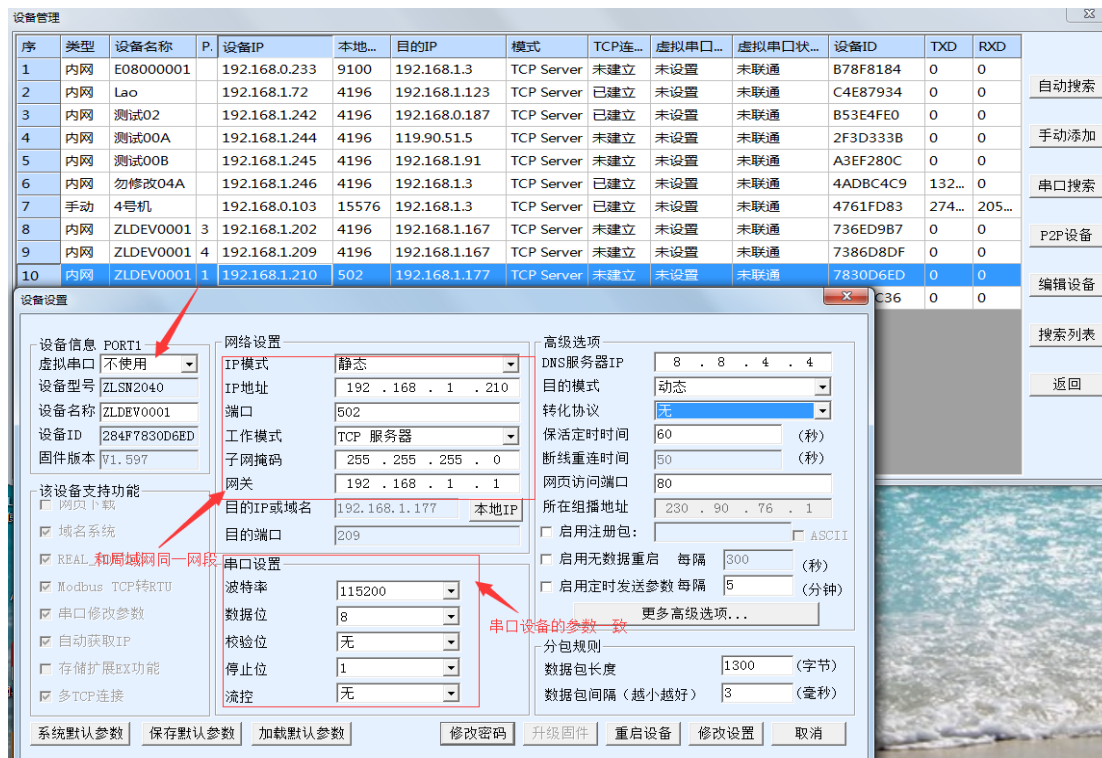
多串口服务器是多个串口转网络的数据传输设备，每个串口对应一个 IP 地址，主要针对客户现场多个串口设备连网络使用。

二 简单使用

ZLvircom 登录配置设备的参数



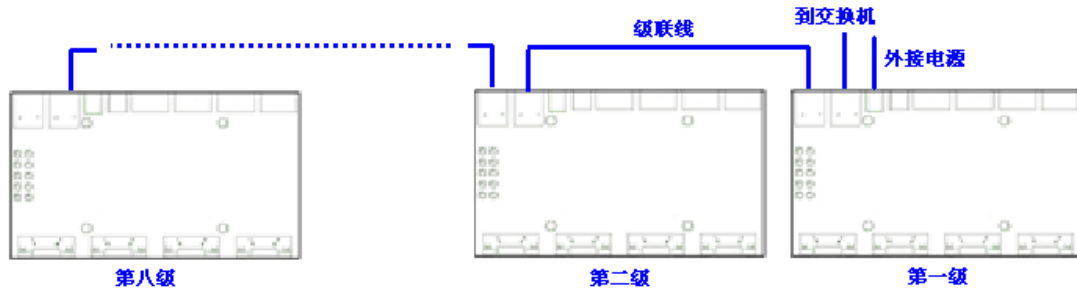
进入 port1 配置界面



三 级联拓展口的使用

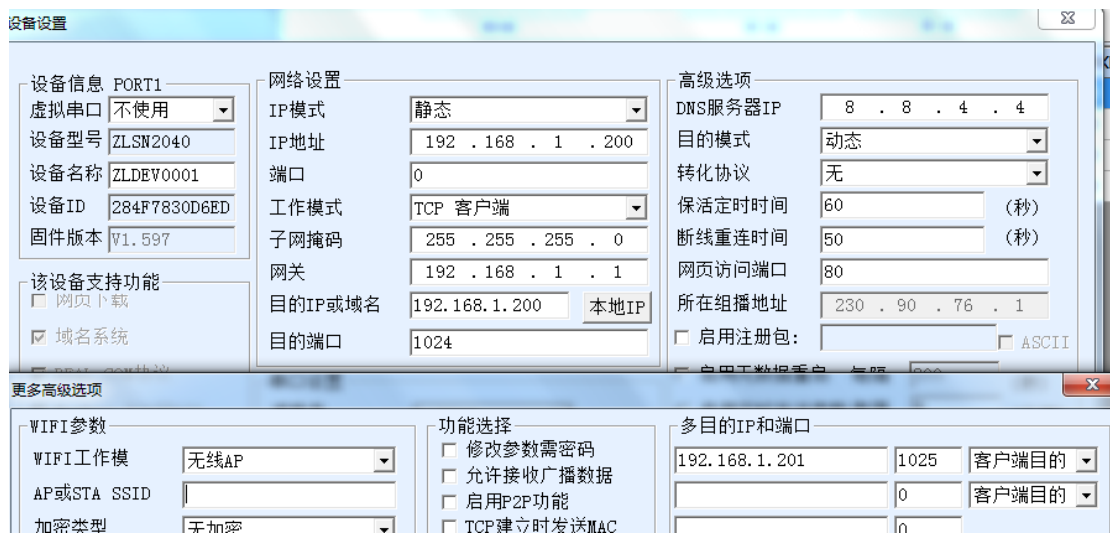
级联时，从上一级的级联网口（Uplink RJ45）使用厂家配备的级联网线（实际为较短的平行网线）连接到

下一级的普通网口（RJ45）。该级联步骤可以不断进行，最多扩展 8 级。



四、串口转串口

主站配置



从站配置

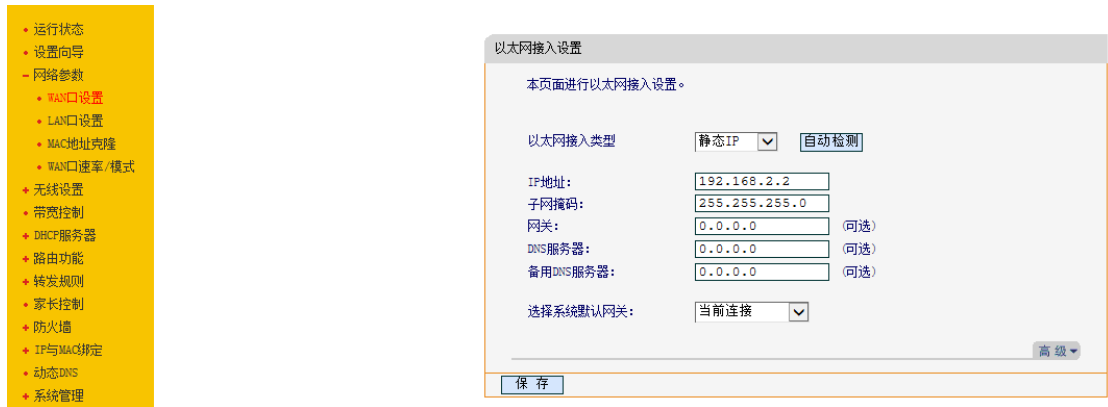


五、多串口设备实现 1 个 IP 不同端口的使用

在路由器做端口映射，网口设备接到路由器的 WLAN 口，5443A 接到路由器的 LAN，路由器端口映射如下图所示。



WAN 口 IP



5443A 配置如下图所示

序	类型	设备名称	P.	设备IP	本地...	目的IP	模式	TCP连...	虚拟串口...	虚拟串口状...	设备ID	TXD	RXD
1	内网	ZLDEV0001	1	192.168.1.200	1024	192.168.1.177	TCP Server	已建立	未设置	未联通	7830D6ED	0	0
2	内网	ZLDEV0001	2	192.168.1.201	1025	192.168.1.167	TCP Server	未建立	未设置	未联通	77EE8C36	0	0
3	内网	ZLDEV0001	3	192.168.1.202	1026	192.168.1.167	TCP Server	未建立	未设置	未联通	736ED9B7	0	0
4	内网	ZLDEV0001	4	192.168.1.203	1027	192.168.1.167	TCP Server	未建立	未设置	未联通	7386D8DF	0	0

通信测试

